

Пользователь / Username	rudra
Дата / Date	20.11.2016 11:21:55
Имя файла / Filename	Размер 40 окружность груди 92 см, талия 74 см, бедра 98 см
Формат / Format	A4
Кол-во листов / Pages	24



## **ВАЖНО**

При печати этого PDF файла «Масштабирование страницы» или «Page scaling»  
должно быть равно «Нет» или «No»

Печать производите в «Истинный размер» или «Actual size»

Подробнее смотрите в разделе «Помощь» - «Печать PDF файлов»

1:1

ИНА СГИБ ДОЛЕВАЯ НИТЬ

2:1  
↓

→  
1:2

1:2

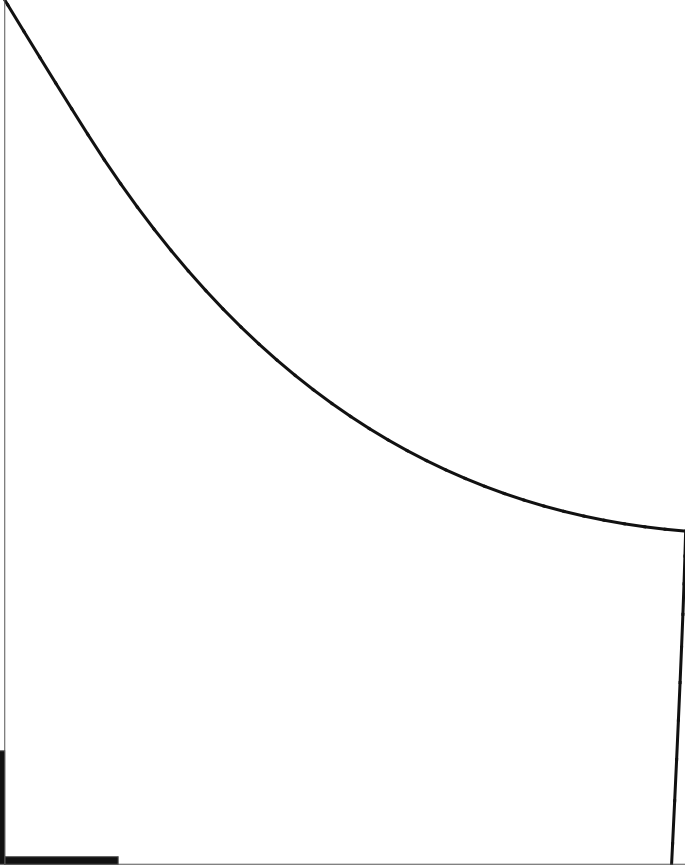


1:1



1:3

2:2



1:3



1:2



1:4

ДОЛБЕВАЯ НИТЬ

2:3

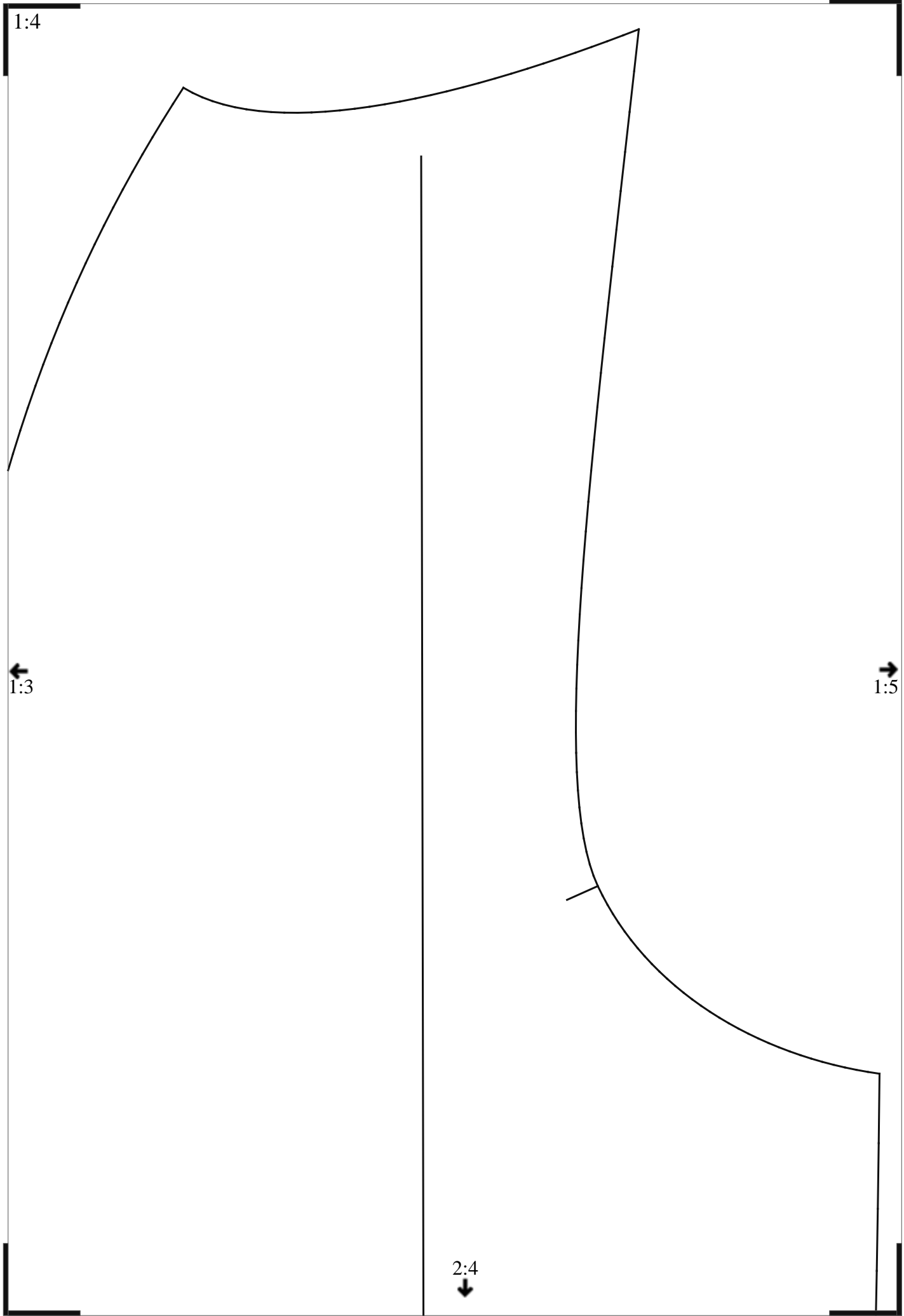


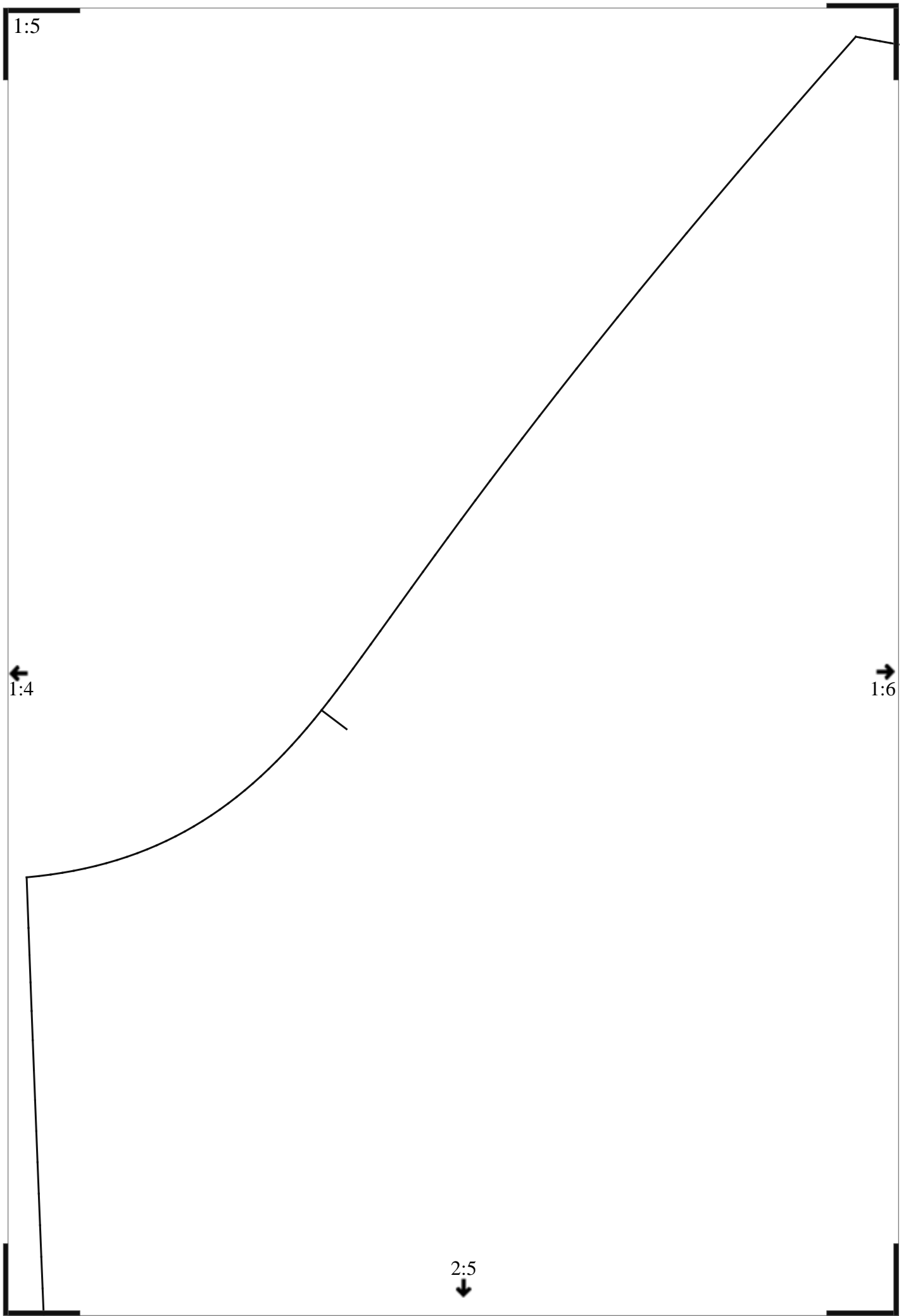
1:4

←  
1:3

→  
1:5

2:4  
↓





1:6



1:5

ПОДКЛАДКА

НИТЬ

ОБТАЧКА, ПОДБОРТ СГИБ

19 СЕРЕДИНЫ ПЕРЕДА

2:6

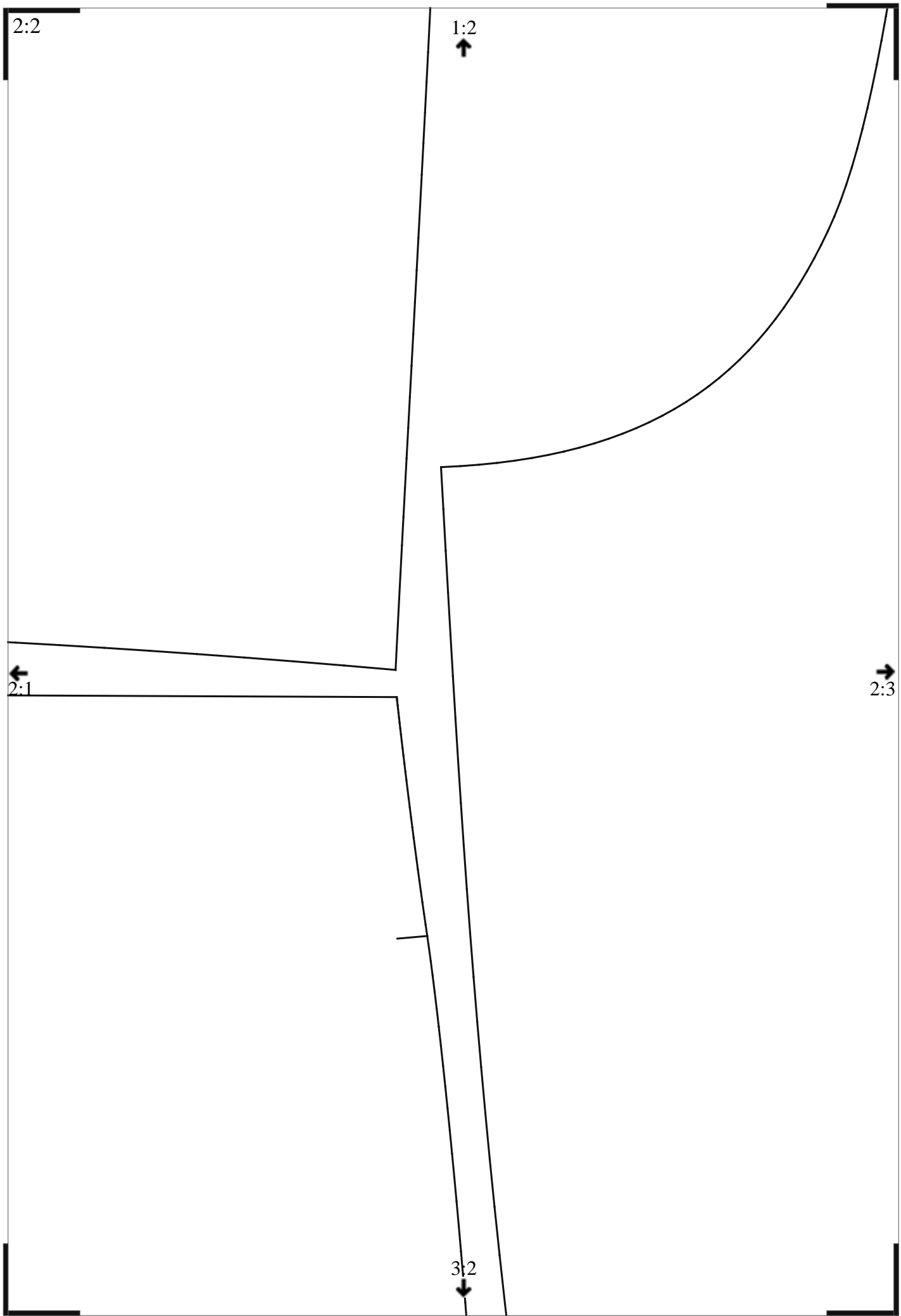


2:1  
ЗАДАЧА РЕШЕНИЕ

1:1  
↑

→  
2:2

3:1  
↓



2:2

1:2  
↑

←  
2:1

→  
2:3

3:2  
↓

2:3

1:3



←  
2:2

→  
2:4

3:3



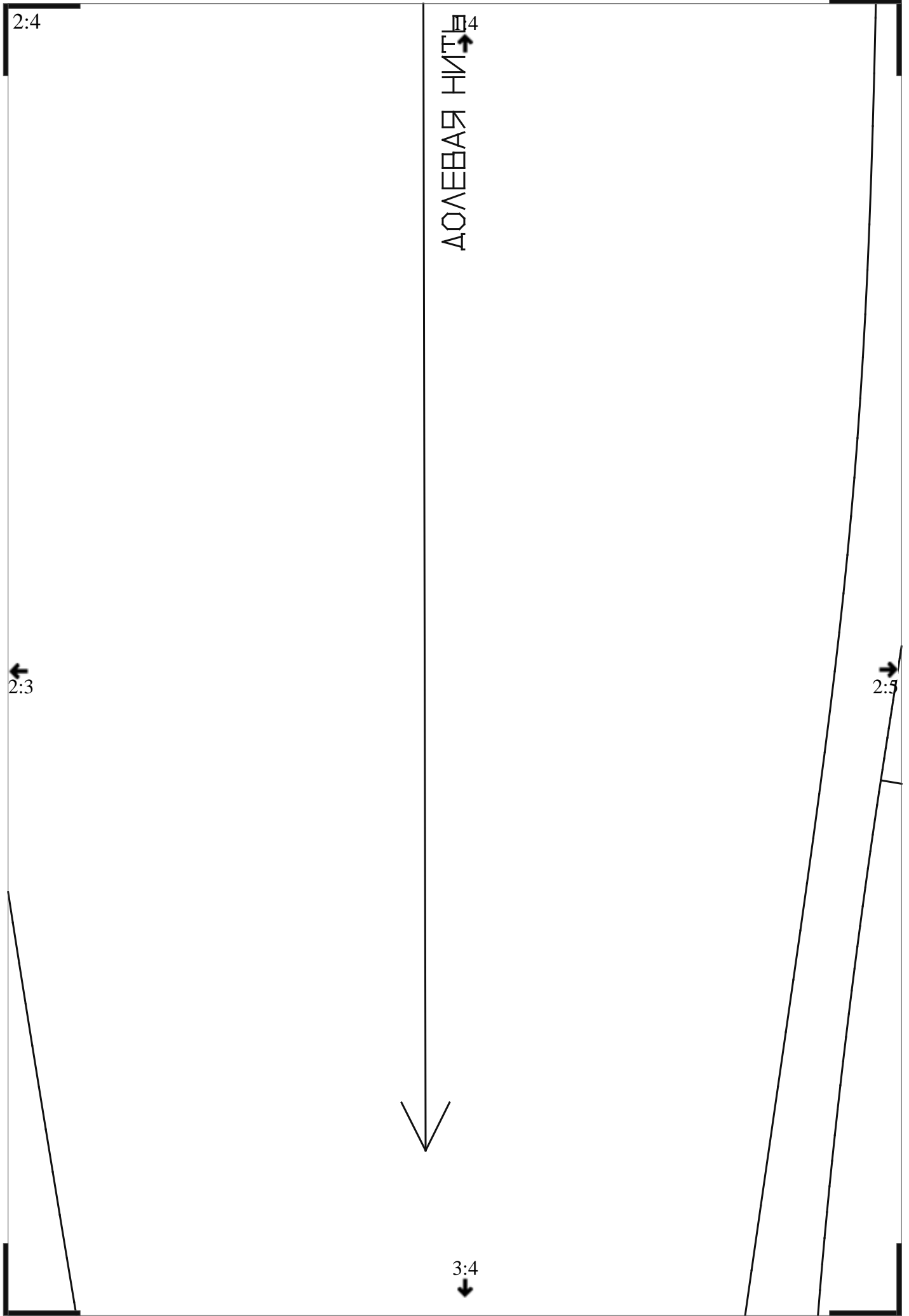
2:4

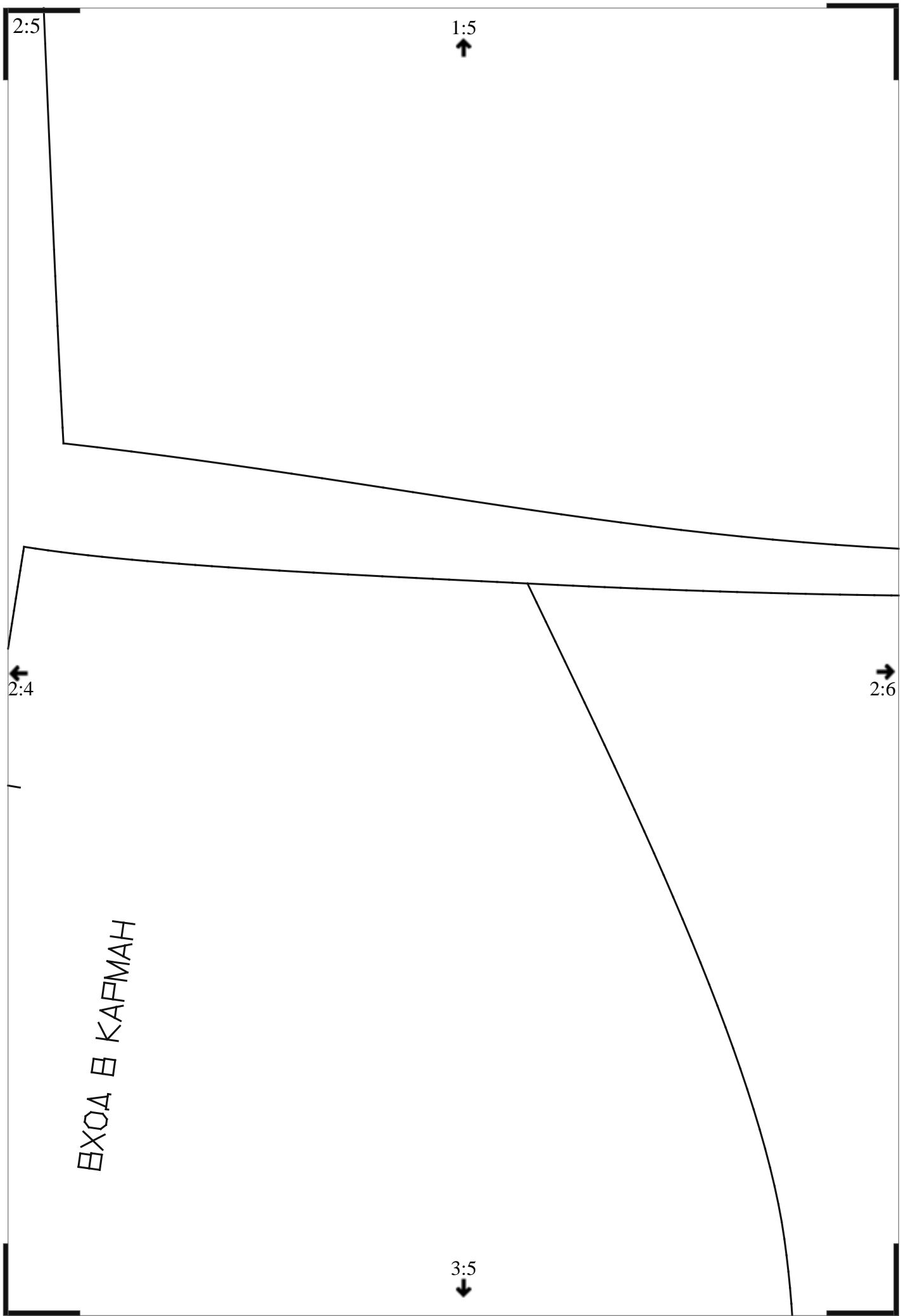
ДОЛЖНА БЫТЬ

2:3

2:5

3:4





2:5

1:5



2:4



2:6

3:5



ВХОД В КАРМАН

2:6

ΑΟΛΕΒΑΡ



ΛΜΗ 1:6



2:5



ΕΟΡΤ ΓΓΜΕ 3:6



3:1

2:1  
↑

ЗАДНЯЯ СЕРЕДИНА СГИБ ДОЛЕВАЯ НИТЬ

→  
3:2

4:1  
↓

3:2

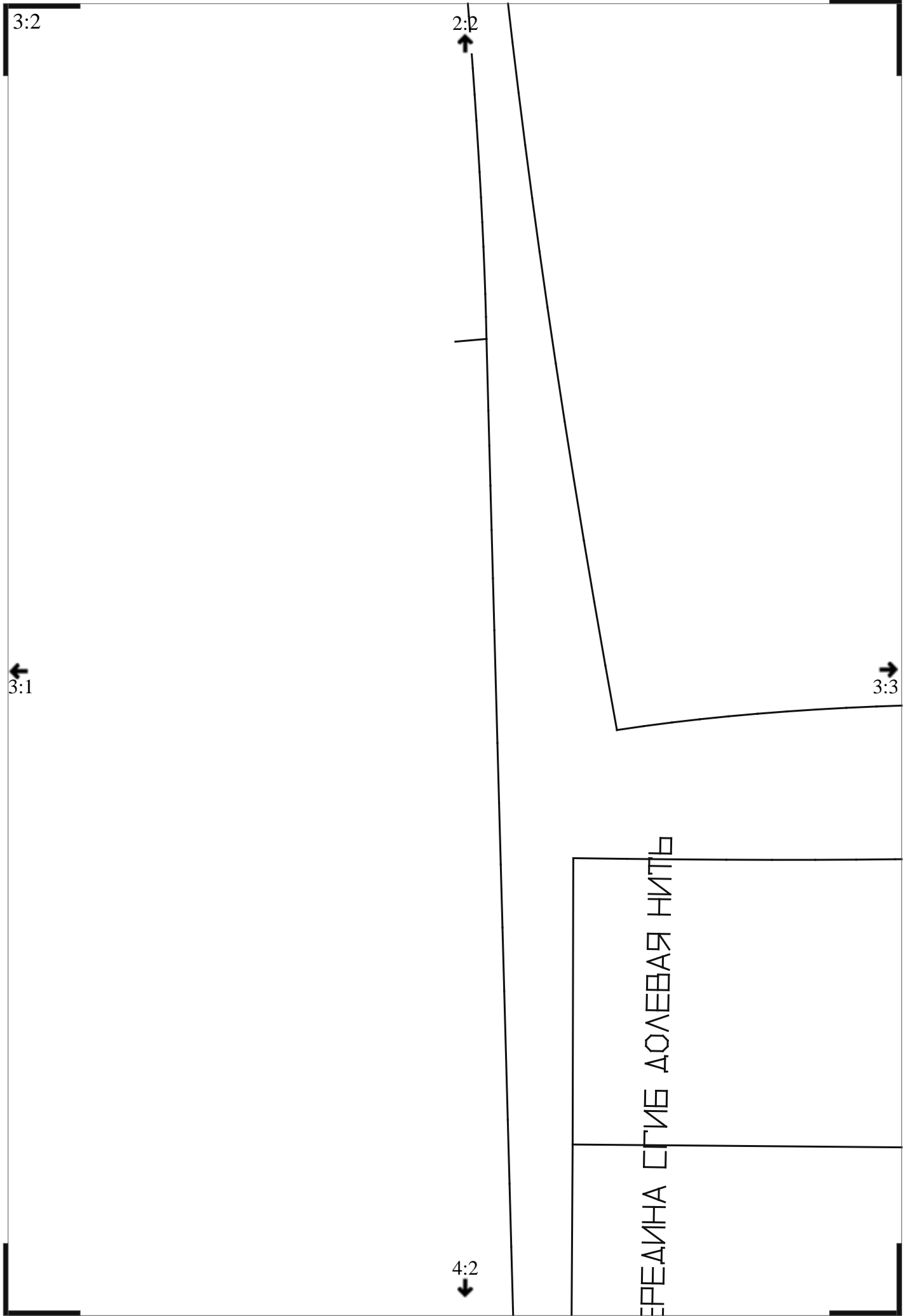
2:2

3:1

3:3

4:2

ПРЕДМЕТ С ГИБКОЙ ДОЛЖЕВАЯ НИТЬ



3:3

2:3



3:2



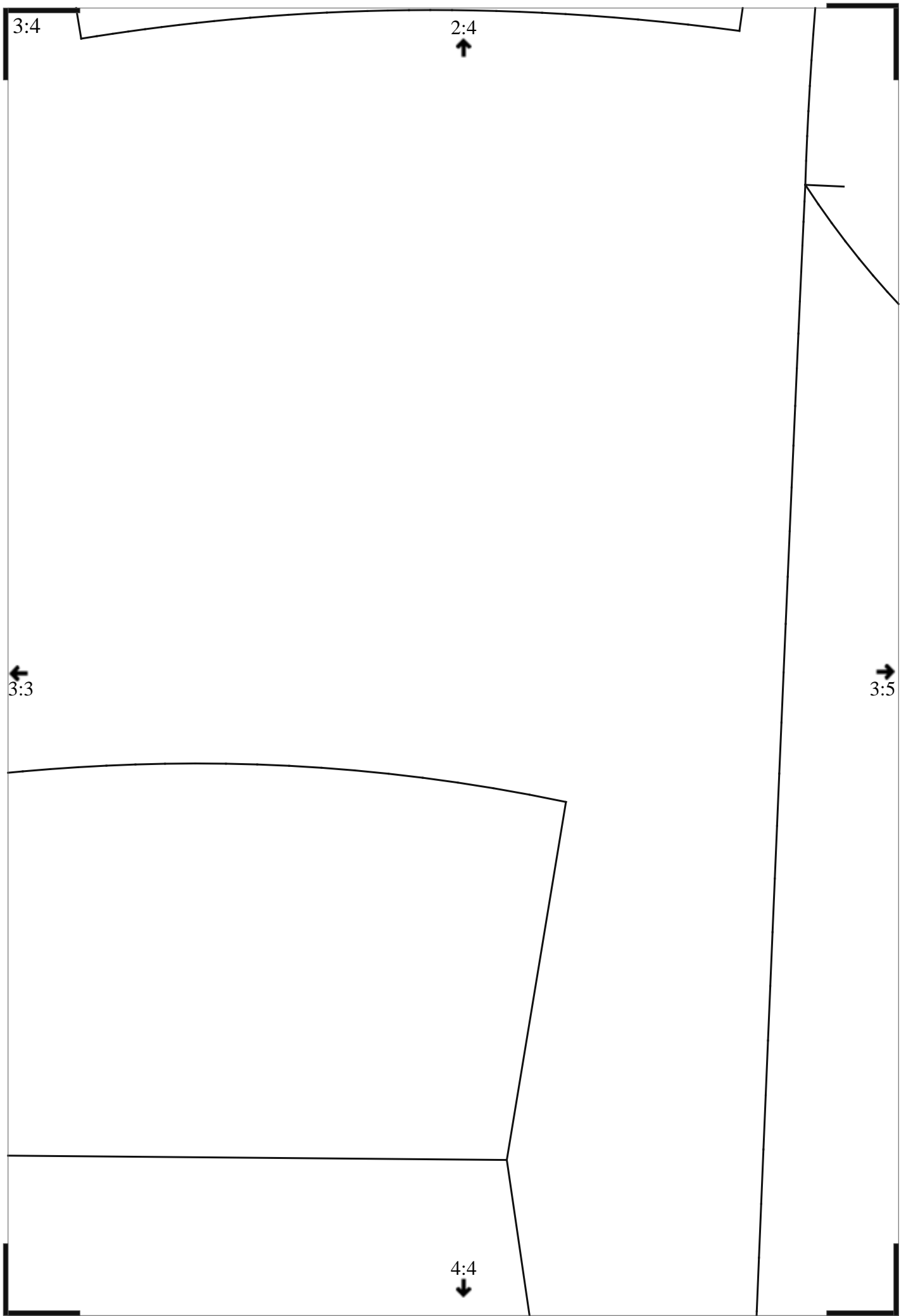
3:4



СГИБ

4:3





3:5

2:5



3:4



3:6



4:5



МЕШКОВИНА КАРМА

3:6

НИТ

← 3:5

ПОДКЛАДКА

НИТЫ ПЕРЕДА ДОЛЕВАЯ НИТЬ  
↓ 4:6

ОБТАЧКА. П.О.  
→ 2:6

4:1

3:1  
↑

→  
4:2

4:2

3:2  
↑

3A1H99 CE

←  
4:1

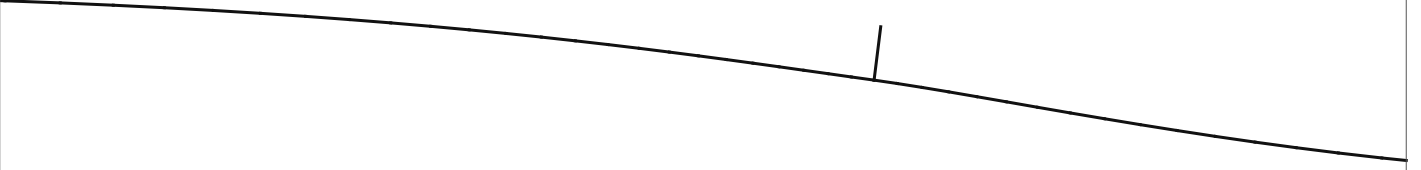
→  
4:3

4:3

3:3  
↑

←  
4:2

→  
4:4



4:4

3:4  
↑

←  
4:3

→  
4:5

4:5

3:5



←  
4:4

→  
4:6

4:6

3:6  
←  
VNHV DEEE  
←

←  
4:5